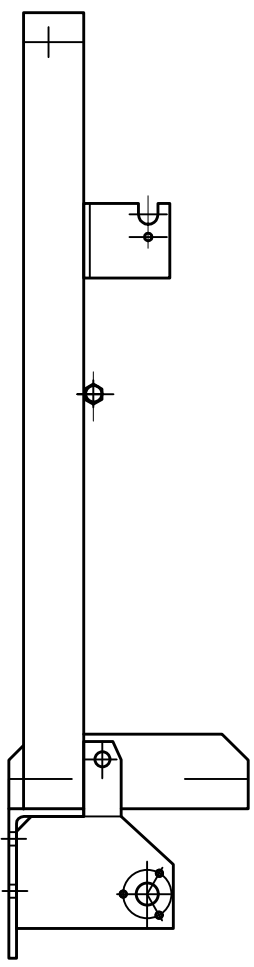
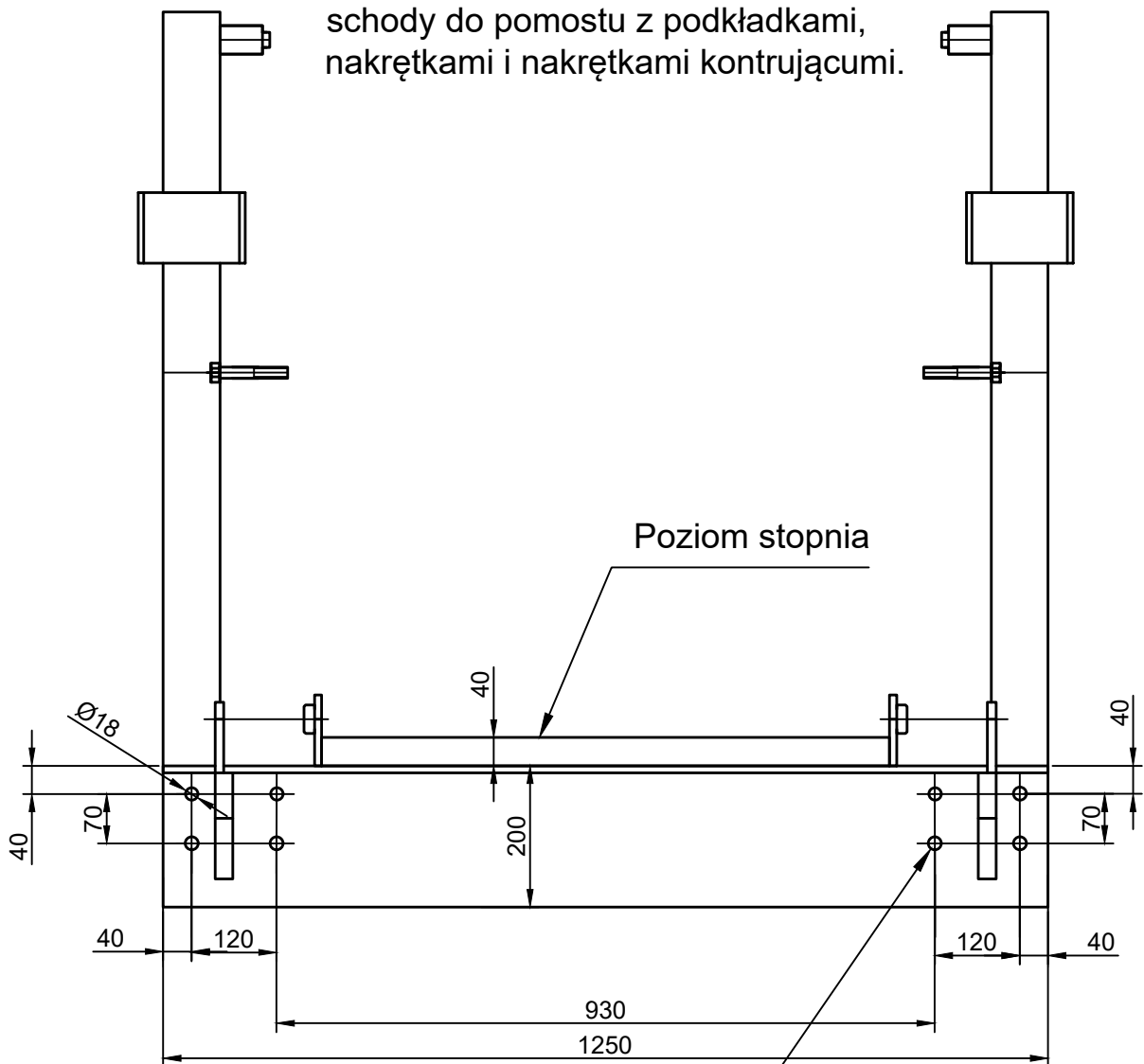



Mocowanie schodów opuszczanych

8 śrób ocynkowanych M16 w klasie 8.8.
Długość dopasować aby przykręcić
schody do pomostu z podkładkami,
nakrętkami i nakrętkami kontruującumi.



Uwagi:
Rysunek wykonano na podstawie materiałów Firmy ZKM Daniel Matuszkiewicz
02-484 Warszawa, ul. Przerwana 10

Rewizja	Opis zmiany	Data	Projektował	Podpis	Sprawdził	Podpis
Inwestor: ORLEN Asphalt Sp. z o.o. Zakład Trzebinia				Nazwisko	Nr uprawnień	Data
Projekt: Modernizacja stanowiska załadunku autocystern nr 2			Projektował:	J. PISZCZEK	-----	2023-07
Tytuł opracowania: System zabezpieczenia przed upadkiem			Opracował:	J. PISZCZEK	-----	2023-07
Zespół:			Sprawdził:	T. KOWALSKI	-----	2023-07
Schody opuszczane Sposób mocowania			Stadium	Podziałka	Numer KKS	
			PT	1:5		
			Masa [kg]	Materiał	Numer tomu i zeszytu	
			---	handl		
			Wszelkie prawa autorskie oraz prawa pokrewne do niniejszej dokumentacji należą do ORLEN Asphalt Sp. z o.o.			Nr rysunku
						186-03-1001-0002-01-00
			POLTERON Firma Inżynieryjna Spółka z o. o. 30-709 Kraków ul. Stoczniovców 3			Arkusz
						1/1